

A close-up photograph of a man in a workshop. He is wearing a light-colored t-shirt and dark overalls. He is leaning forward, looking intently at a large, light-colored rectangular object on a workbench. His right hand is resting on the object, and his left hand is also visible. The background is slightly blurred, showing industrial equipment.

**Stark in jedem Detail.  
Beständig in jeder Aufgabe.**

**NEUE K-SERIE**



# Leistung, die Maßstäbe setzt.

Die neue ALTENDORF K-SERIE steht für höchste **Präzision, Effizienz und Geschwindigkeit** – entwickelt für Werkstätten, die täglich Bestleistung liefern wollen. Mit bis zu 15 m/min Vorschub entstehen perfekte Kanten in Rekordzeit.

## Flexibel für jede Anforderung

Ob Holz, Holzwerkstoffe oder Kunststoffe – die K-SERIE bearbeitet nahezu jeden Werkstoff präzise und zuverlässig. Der modulare Aufbau ermöglicht individuelle Konfigurationen – geeignet für flexible Werkstätten bis hin zu Produktionslinien.

## Highlights der neuen Generation

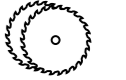
- Frontseitige Feineinstellung im laufenden Betrieb – spart Rüstzeit
- Kantenmagazin mit optionalen Wechselkassetten – schneller Materialwechsel
- Werkzeugloser Motorwechsel an der Eckenabrundfräse – mehr Tempo, weniger Aufwand
- LED-Fortschrittsanzeige und RGB-Statusleiste – volle Kontrolle auf einen Blick
- Sensorisches Doppelkammersystem – präzise und materialschonend
- Erweiterte Steuerung mit Piktogrammen – intuitiv verständlich
- Ölfreier Betrieb – weniger Wartung, saubere Werkstücke
- Integrierte Stauraumlösungen – für mehr Ordnung am Arbeitsplatz

## Bereit für die digitale Zukunft

Die K-SERIE lässt sich nahtlos in die digitale Infrastruktur der Altendorf integrieren – für zukunftsfähige Vernetzung, vorausschauende Services und smarte Produktionsprozesse.

## Qualität Made in Germany

Gebaut für den täglichen Einsatz: **robust, langlebig, präzise**. Die ALTENDORF K-SERIE steht für „Made in Germany“ – mit höchster Wirtschaftlichkeit und Zuverlässigkeit.



Doppelkammersystem mit sensorischer Werkstückerkennung



Kantenmagazin mit Wechselkassetten



Frontseitige Feineinstellung



Smarter Stauraum



Neue Steuerung mit intuitiver Bedienoberfläche



Vorbereitet für ALTENDORF NEXUS



Ölfreier Betrieb



Werkzeugloser Motorwechsel



LED-Fortschrittsanzeige

# Highlights der neuen Generation

Komfort trifft klare Bedienung: Die neue K-Serie spart Zeit, erhöht die Sicherheit und macht die Kantenbearbeitung einfach.



**Kantenmagazin mit Wechselkassetten:** Integriert in die Maschine spart es Handgriffe und Umrüstzeit – das Kantenmaterial ist in unter 30 Sekunden gewechselt, auf Griffhöhe und auch mit Handschuhen einfach zu bedienen.

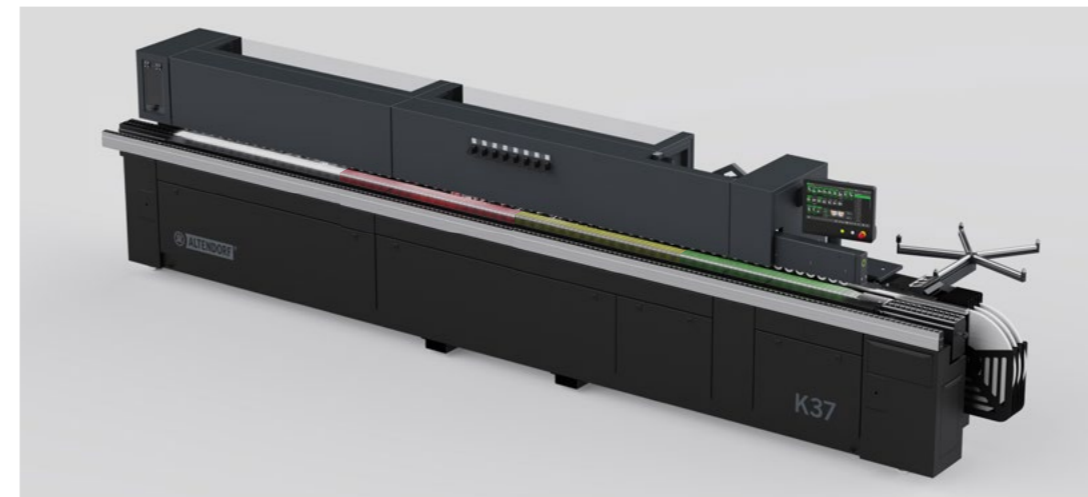
**Werkzeugloser Motorwechsel der Eckenabrundfräse:** Mit voreingestelltem Wechselmotor und integriertem Schnellwechselsystem reduzieren Sie die Rüstzeiten beim Wechsel des Vorkopfradius deutlich. Der Motor lässt sich in wenigen Sekunden tauschen – ganz ohne Nachjustieren oder manuelle Einstellungen.



**LED-Fortschrittsanzeige:** Ein segmentierter LED-Ring zeigt an, ob ein neues Werkstück eingelegt werden kann – direkt an der Maschine und ohne Blick ins Display. Grün bedeutet: Vorschub aktiv, Maschine bereit, Freigabe der Einlaufverriegelung. Wird ein Werkstück zugeführt und erkannt, erlischt der Ring und füllt sich während der Bearbeitung des Werkstücks. Gelb signalisiert eine Warnung, Rot steht für Not-Aus. Ist der Vorschub ausgeschaltet, bleibt der Ring weiss.



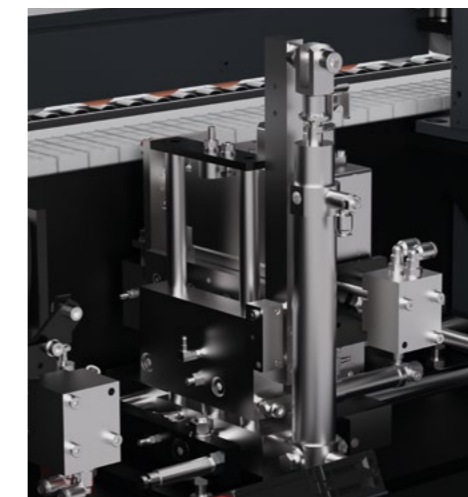
**Frontseitige Feineinstellung:** Feinjustierung von Fräsen und Radius-Ziehklinge direkt im laufenden Betrieb – ideal für empfindliches Echtholz furnier und spürbar kürzere Rüstzeiten.



**RGB-Statusleiste am Druckbalken:** Ein durchgehender Lichtstreifen signalisiert den Maschinenstatus in Echtzeit – gut sichtbar, direkt an der Maschine. Grün zeigt Betriebsbereitschaft, Weiß signalisiert Bereitschaft im Stand-by-Modus, Gelb warnt vor Störungen, Rot steht für Not-Aus. So erkennen Sie sofort, wann die Maschine bereit ist.



**Smarter Stauraum:** Rückseitige Schubladen und zwei Klappen an der Vorderseite schaffen Platz für Werkzeug, Zubehör oder Verbrauchsmaterial – alles ordentlich verstaut und direkt griffbereit.

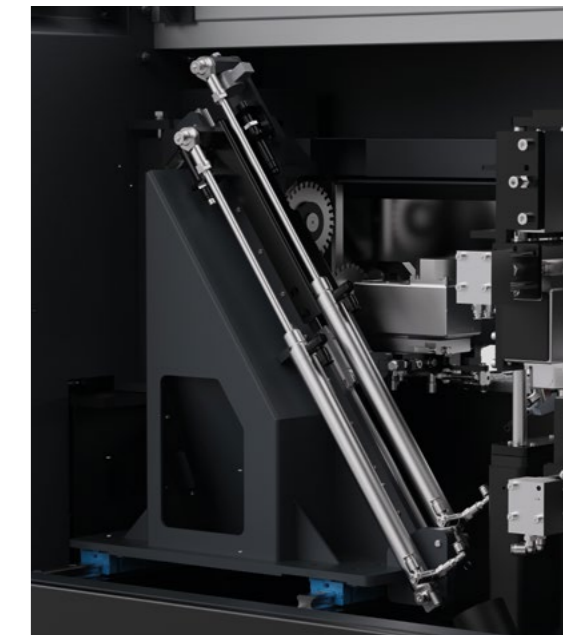


**Erweiterte Steuerfunktion der Eckenfräse:** Mehr Tempo, mehr Möglichkeiten – für höhere Produktivität beim Eckenkopieren. Auch kurze Werkstücke ab 140 mm lassen sich nun sicher und präzise bearbeiten.



**Texture Finish:** Kombiniert ein Trennmittelsprühsystem mit Bürsten für saubere Fugenbereiche. Klebstoffreste und Flüssigkeiten werden schonend entfernt – für perfekt gereinigte Oberflächen von matt über strukturiert bis hochglänzend.

**Doppelmotorige Kappsägestation mit sensorischer Werkstückerkennung:** Zwei starke Motoren und präzise Linearführungen sorgen für exakte Kappschnitte an Vorder- und Rückseite – auch bei kurzen Taktzeiten. Ein Sensor erkennt das Werkstück automatisch und ermöglicht so eine besonders schonende Bearbeitung. Die Kappsägen sind um 12,5° verstellbar und lassen sich direkt über das Frontdisplay einstellen.  
Motorleistung: 2 x 0,28 kW  
Drehzahl: 12.000 U/min



**ALTENDORF NEXUS IIoT:** Mit dieser IIoT-Plattform vernetzen Sie Ihre Maschinen – für mehr Transparenz, weniger Stillstand und einfachere Wartung.

# ALTENDORF **K34** – Ihre Kompakte

Wenn Leistung Perspektive bekommt.

**Für alle, die noch mehr erwarten.**

Wenn aus gut besser werden soll: Die neue ALTENDORF K 34 liefert starke, alltagstaugliche Leistung – für alle, die im Betrieb echte Entlastung wollen. Mehr Tempo, weniger Nacharbeit, klare Bedienung.

**Mehr Möglichkeiten. Mehr Qualität.**

Die K 34 kombiniert die modulare K-SERIE mit kräftigen Aggregaten für saubere Kanten – ideal für wachsende Betriebe. Schnelles Umrüsten, sauberer Leimauftrag, starke Ergebnisse bei ABS, Melamin oder Echtholz.

**Einfach stark. Einfach smart.**

Mit optionalen Wechselkassetten, LED-Fortschrittsanzeige, werkzeuglosem Motorwechsel und intuitiver Steuerung ist die K 34 bereit für jede Herausforderung – vom Einzelstück bis zur Serie.

**ALTENDORF – Ihr Partner im Handwerk.**

Mit der K 34 investieren Sie in die nächste Generation der Produktivität – robust, zuverlässig, Made in Germany.

## Technische Features

- Vorschub bis 15 m/min – für maximalen Durchsatz und Effizienz
- Kompakte Bauweise – stabil, platzsparend, servicefreundlich
- ca. 6 Min. Aufheizzeit – dank Wechselleimbecken schnell startklar
- Kleberwechsellvorrichtung – für saubere Farb- und Leimwechsel
- Nullfugentechnik (optional) – unsichtbare Leimfuge, perfektes Finish
- Intuitive Steuerung – sicher, einfach, anwenderfreundlich
- 15“-Touchscreen mit 3D-Ansicht – alle Infos klar im Blick
- Dreh- & kippbare Bedienung – ergonomisch anpassbar
- Klarer Bildschirm mit Piktogrammen – schnelle Orientierung
- USB-Anschluss & Betriebszähler – Daten & Nutzung stets im Griff
- Fräse & Zieh Klinge fein einstellbar im Betrieb – spart Rüstzeit
- Kantenmagazin mit optionalen Wechselkassetten – schnelle Materialwechsel
- Sensorisches Doppelkappersystem – präzise und schonend
- Werkzeugloser Motorwechsel bei der Eckenabrundfräse – reduzierte Rüstzeit
- LED- & RGB-Anzeige – Bearbeitungsstatus auf einen Blick
- Erweiterte Eckenfrässteuerung – höhere Geschwindigkeit, kürzere Werkstücke
- Ölfrei – kein Zentralschmiersystem, weniger Aufwand, saubere Werkstücke
- NEXUS IIOT-ready – vorbereitet für die digitale Werkstatt

## Geeignet für folgende Werkstoffe



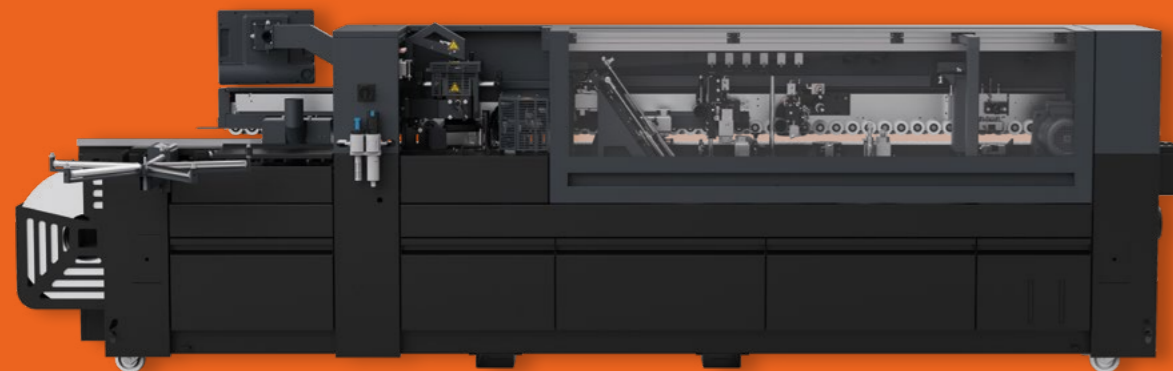
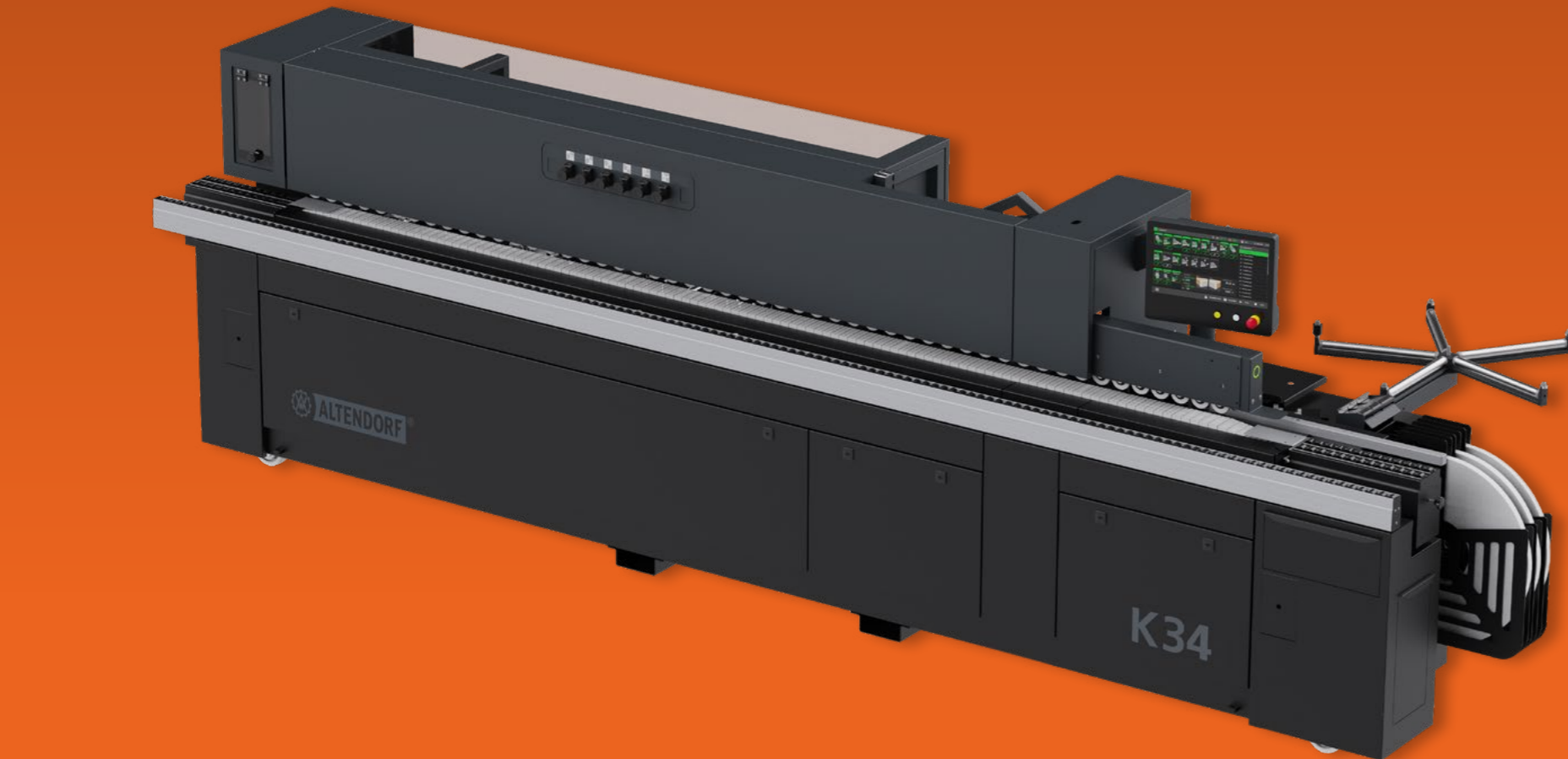
Holz



Holzähnlich



Kunststoff

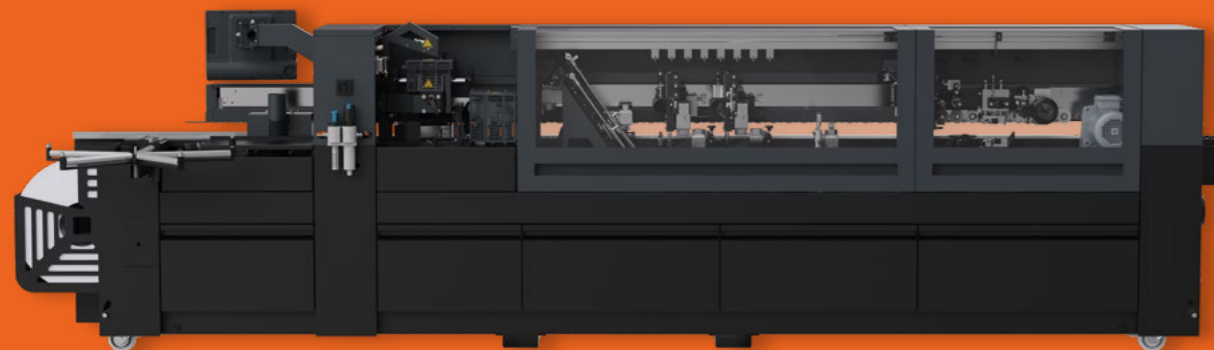
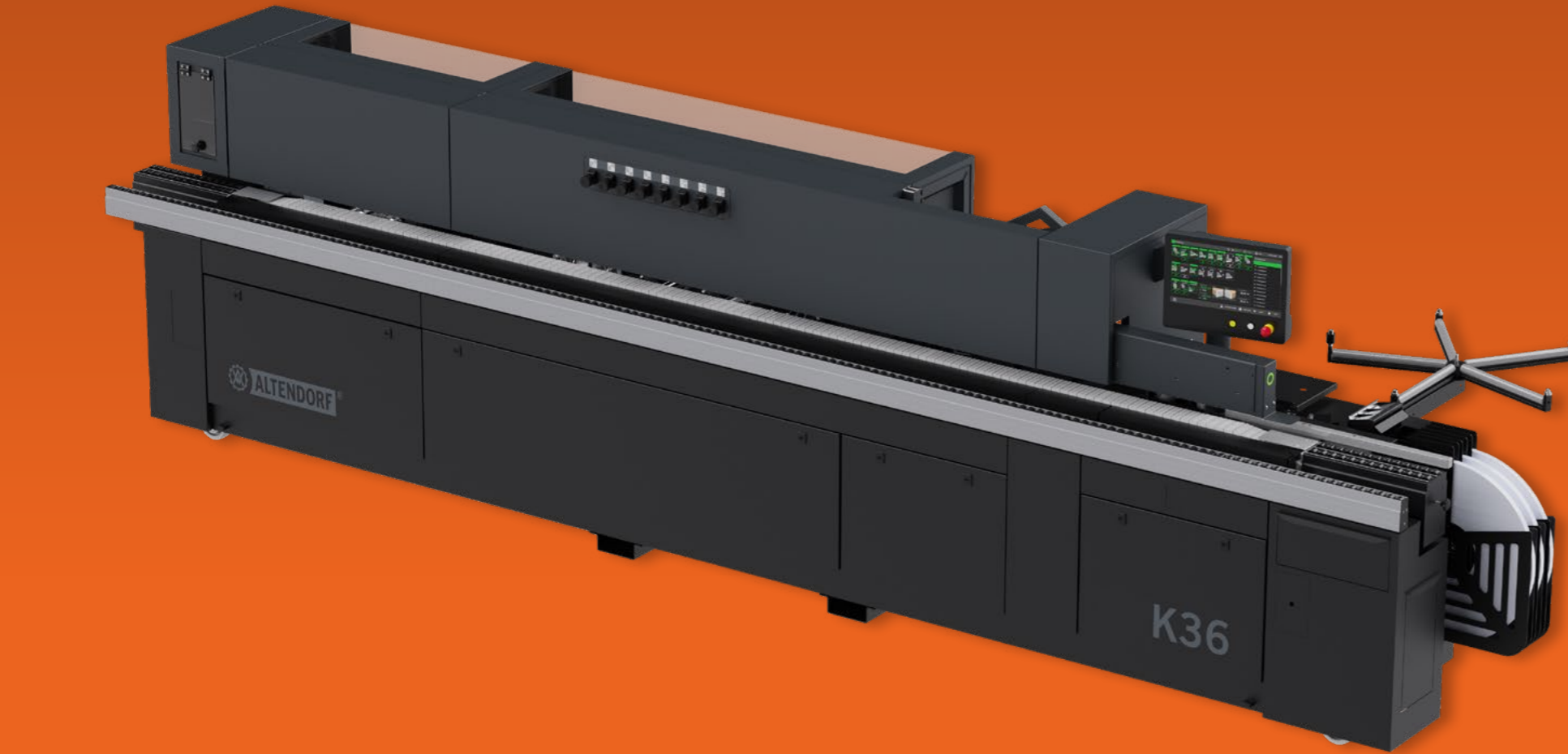


Zur Altendorf K 34



Darstellung zur Veranschaulichung, Details können variieren.

# ALTENDORF **K36** – Ihr Dauerrenner



Zur Altendorf K 36



Darstellung zur Veranschaulichung, Details können variieren.

Wenn Präzision keine Kompromisse kennt.

### Für alle, die jeden Tag das Maximum verlangen.

Die ALTENDORF K 36 ist gemacht für höchste Ansprüche – **leistungsstark, robust und absolut zuverlässig**. Der Vorschub bis 15 m/min, die stabile Bauweise und die präzise, feinjustierbare Aggregatetechnik untermauern diese Leistung im täglichen Betrieb.

### Mehr Optionen. Mehr Genauigkeit.

Optional ausgestattet mit zweitem Fräsaggregat und Multi-Radius-zieh Klinge liefert die K 36 noch präzisere Ergebnisse – für Werkstücke, bei denen jedes Detail zählt.

### Dauerleistung trifft Detailstärke.

Ob Einzelstück oder Serie – mit der K 36 arbeiten Sie dauerhaft **effizient, flexibel und exakt**. Die perfekte Wahl für leistungsorientierte Profis mit klarer Perspektive.

### Bereit für höchste Ansprüche.

Mit der K 36 entscheiden Sie sich für maximale Performance – Tag für Tag, Kante für Kante. Made in Germany. Gemacht für Macher.

## Technische Features

- Vorschub bis 15 m/min – für maximalen Durchsatz und Effizienz
- Kompakte Bauweise – stabil, platzsparend, servicefreundlich
- ca. 6 Min. Aufheizzeit – dank Wechselleimbecken schnell startklar
- Kleberwechsellvorrichtung – für saubere Farb- und Leimwechsel
- Nullfugentechnik (optional) – unsichtbare Leimfuge, perfektes Finish
- Intuitive Steuerung – sicher, einfach, anwenderfreundlich
- 15“-Touchscreen mit 3D-Ansicht – alle Infos klar im Blick
- Dreh- & kippbare Bedienung – ergonomisch anpassbar
- Klarer Bildschirm mit Piktogrammen – schnelle Orientierung
- USB-Anschluss & Betriebszähler – Daten & Nutzung stets im Griff
- Fräse & Zieh Klinge fein einstellbar im Betrieb – spart Rüstzeit
- Kantenmagazin mit optionalen Wechselkassetten – schnelle Materialwechsel
- Sensorisches Doppelkappersystem – präzise und schonend
- Werkzeugloser Motorwechsel bei der Eckenabrundfräse – reduzierte Rüstzeit
- LED- & RGB-Anzeige – Bearbeitungsstatus auf einen Blick
- Erweiterte Eckenfrässteuerung – höhere Geschwindigkeit, kürzere Werkstücke
- Ölfrei – kein Zentralschmiersystem, weniger Aufwand, saubere Werkstücke
- NEXUS IIOT-ready – vorbereitet für die digitale Werkstatt

## Geeignet für folgende Werkstoffe



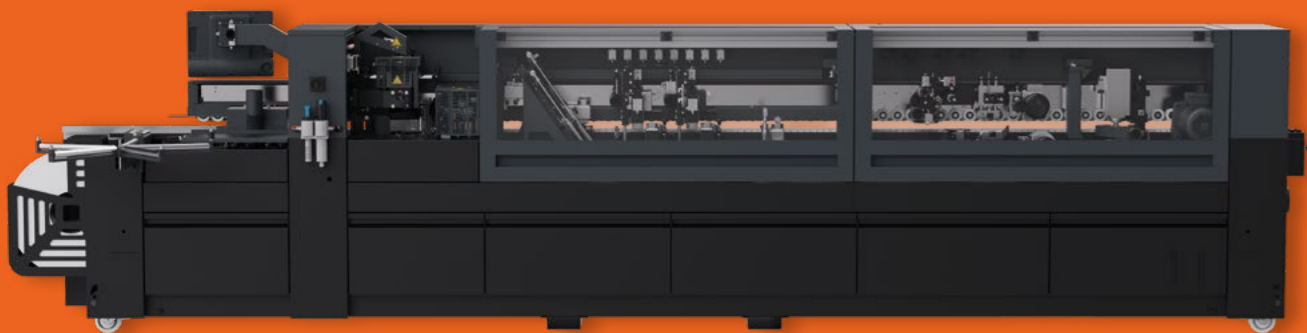
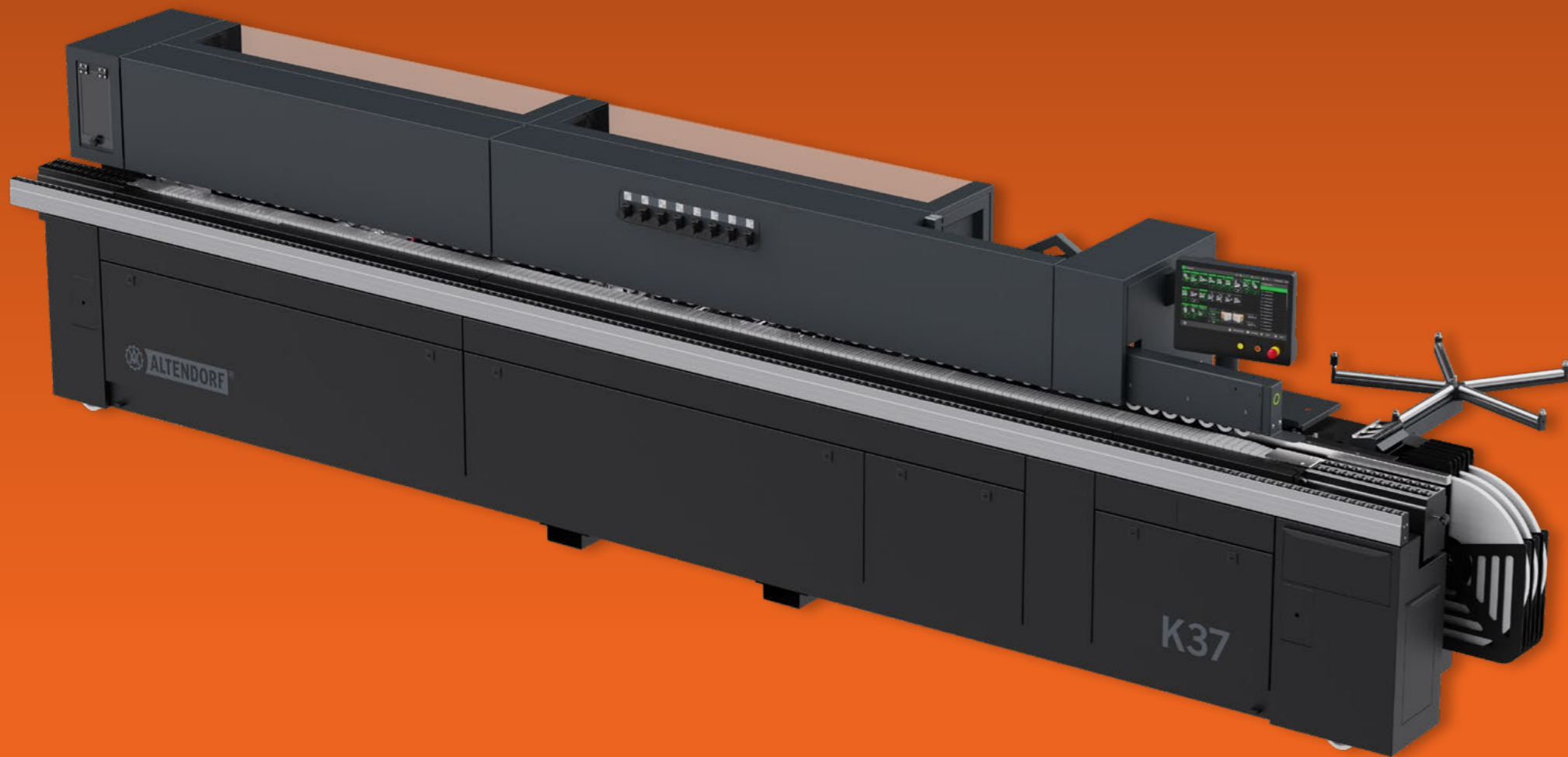
Holz



Holzähnlich



Kunststoff



Zur Altendorf K 37



Darstellung zur Veranschaulichung, Details können variieren.

# ALTENDORF **K37** – Ihr Maximaler

Wenn nur das Maximum genügt.

## Unsere GröÙte. Für Ihren Vorsprung.

Die ALTENDORF K 37 ist das stärkste Modell der Serie – kompromisslos in **Leistung, Komfort und Ausdauer**. Die erweiterten Bearbeitungseinheiten, die kraftvolle Durchlaufstabilität und die ergonomische Bedienung halten dieses Niveau auch bei hohen Stückzahlen und anspruchsvollen Materialfolgen.

## Mehr Komfort. Mehr Kontrolle.

Der großzügige 15"-Touchscreen mit intuitiver Steuerung definiert Benutzerfreundlichkeit neu – für schnelles Rüsten, perfekte Übersicht und maximalen Bedienkomfort.

## Ein echter Vorsprung im Wettbewerb.

Mit innovativen Features, enormer Standfestigkeit und unübertroffener Power ist die K 37 der Maßstab in ihrer Klasse – entwickelt für höchste Anforderungen und gebaut für den Dauerbetrieb.

## K 37 – das Maximum an Leistung.

Setzen Sie auf Technologie, die hält, was sie verspricht. Für Perfektion ohne Kompromisse. Made in Germany.

## Technische Features

- Vorschub bis 15 m/min – für maximalen Durchsatz und Effizienz
- Kompakte Bauweise – stabil, platzsparend, servicefreundlich
- ca. 6 Min. Aufheizzeit – dank Wechselleimbecken schnell startklar
- Kleberwechsellvorrichtung – für saubere Farb- und Leimwechsel
- Nullfugentechnik (optional) – unsichtbare Leimfuge, perfektes Finish
- Intuitive Steuerung – sicher, einfach, anwenderfreundlich
- 15"-Touchscreen mit 3D-Ansicht – alle Infos klar im Blick
- Dreh- & kippbare Bedienung – ergonomisch anpassbar
- Klarer Bildschirm mit Piktogrammen – schnelle Orientierung
- USB-Anschluss & Betriebszähler – Daten & Nutzung stets im Griff
- Fräse & Ziehklänge fein einstellbar im Betrieb – spart Rüstzeit
- Kantenmagazin mit optionalen Wechselskassetten – schnelle Materialwechsel
- Sensorisches Doppelkappersystem – präzise und schonend
- Werkzeugloser Motorwechsel bei der Eckenabrundfräse – reduzierte Rüstzeit
- LED- & RGB-Anzeige – Bearbeitungsstatus auf einen Blick
- Erweiterte Eckenfrässteuerung – höhere Geschwindigkeit, kürzere Werkstücke
- Ölfrei – kein Zentralschmiersystem, weniger Aufwand, saubere Werkstücke
- NEXUS IIOT-ready – vorbereitet für die digitale Werkstatt

## Geeignet für folgende Werkstoffe



Holz



Holzähnlich



Kunststoff

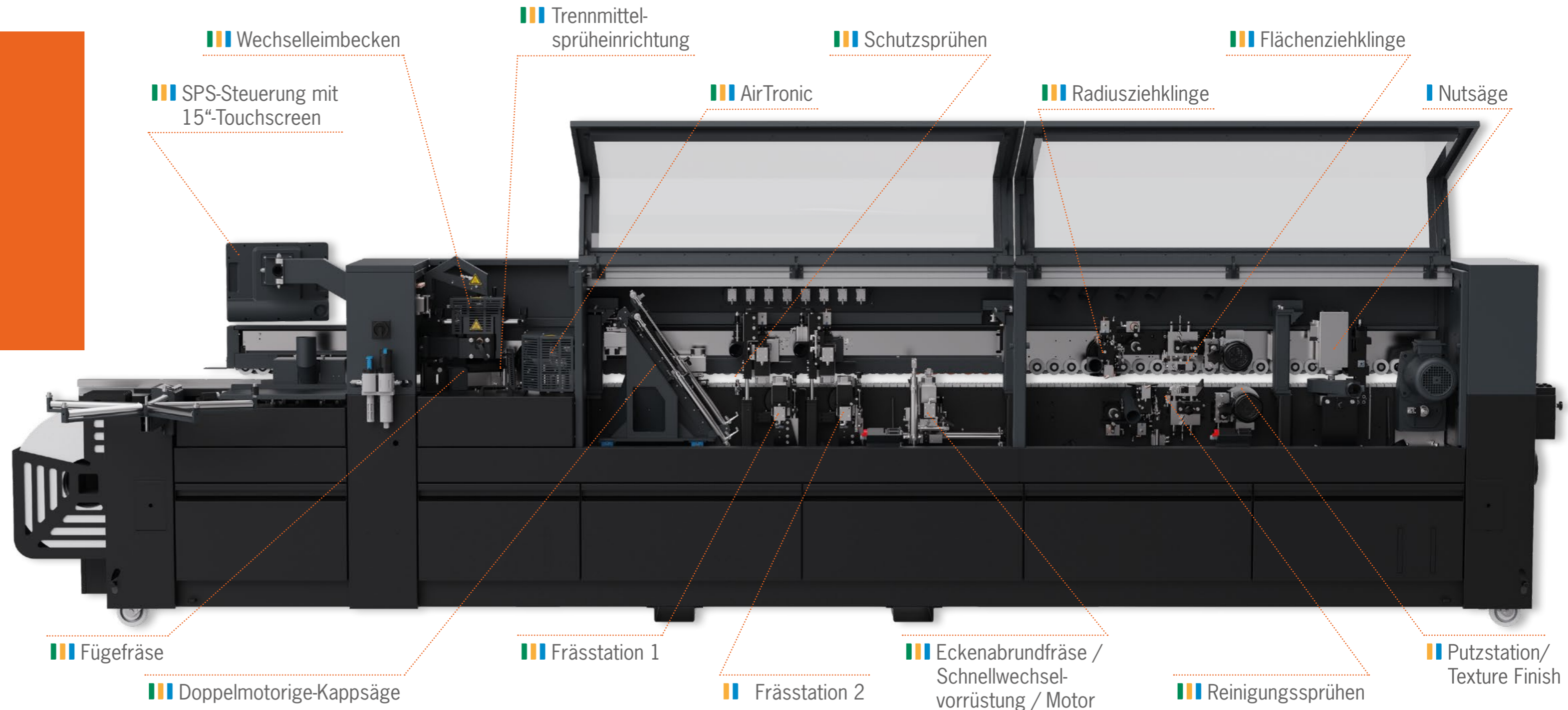
# Alle Optionen. Ein Ziel: Die richtige Ausstattung.

Für jede Anforderung die passende, präzise  
und effiziente Maschine.

K34

K36

K37





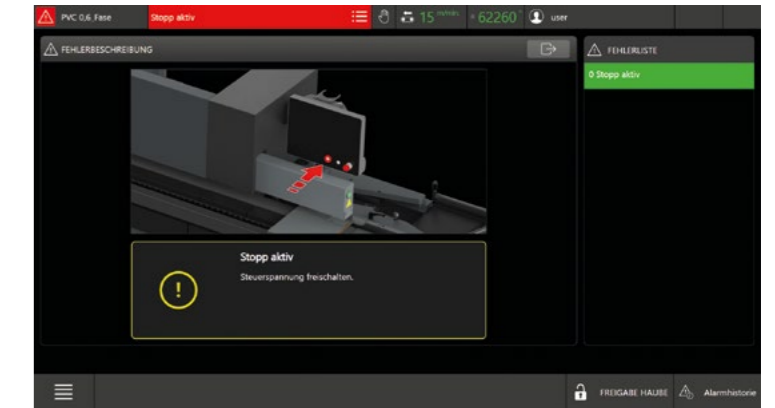
# Steuerung, die Ergebnisse sichert.

## Touchscreen-Steuerung – schnell rüsten, klar bedienen.

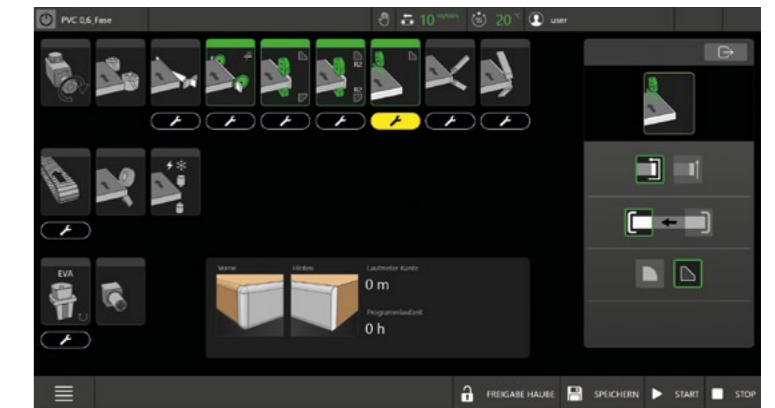
Mit dem 15-Zoll-Touchscreen rüsten Sie Ihre Maschine direkt von vorn – schnell, einfach und übersichtlich. Alle wichtigen Daten und Einstellungen sehen Sie sofort auf einen Blick. Bis zu 40 Programme speichern Ihre Konfiguration – wiederholgenau abrufbar und schnell anpassbar. Die integrierte 3D-Funktion zeigt Ihr Werkstück realistisch von Vorder- und Rückseite. So erkennen Sie schon vor dem Schnitt, wie das Ergebnis aussieht. Sie behalten jederzeit den Überblick: Werkstückmenge, Laufmeter und Laufzeit werden klar angezeigt und lassen sich direkt Ihren Aufträgen zuordnen. Klare Textmeldungen informieren laufend über den Maschinenstatus – für mehr Transparenz und Sicherheit. Das macht die Bedienung einfacher und Wartung spürbar leichter.

## ECO-Mode – smarter sparen

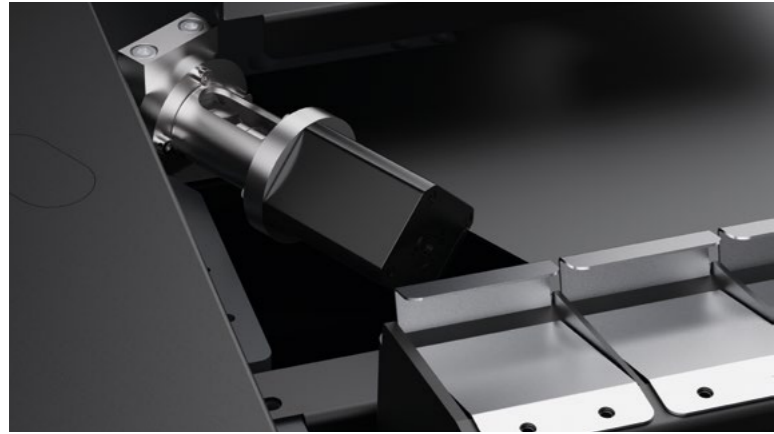
Nach 15 Minuten Leerlauf wechselt der ECO-Mode automatisch in den Standby-Betrieb. Alle Aggregate – auch die Heizung des Leimbeckens – werden abgeschaltet. Das senkt den Energieverbrauch auf ein Minimum und spart Kosten – nachhaltig und effizient.



Übersichtliche Darstellung für einfache Handhabung – aktive Zustände und Freigaben werden direkt visualisiert.



Intuitiv, präzise, praxisnah – die übersichtliche Menüführung erleichtert die Einstellung individueller Bearbeitungsfunktionen, wie hier das Abrunden von Ecken.



**Achspaket:** Mit dem Achspaket erhöhen Sie den Bedienkomfort Ihrer K-Serie deutlich: Plattenstärke, Kantenstärke und Fügemaß lassen sich bequem über das Display einstellen – die Verstellung erfolgt elektromotorisch und exakt. Ihre Einstellungen können im jeweiligen Programm gespeichert und jederzeit präzise wieder abgerufen werden. Für konstante Qualität bei jedem Werkstück.

**KXX/45**



**Fügefräse WhisperCut:** Das WhisperCut-Fügesystem mit austauschbaren Diamantschneiden sorgt dank ziehendem Schnitt zur Plattenmitte für ausrissfreie Ergebnisse und maximale Standzeiten. Zwei automatisch gesteuerte Fügeköpfe garantieren höchste Präzision – auch bei anspruchsvollen Materialien und empfindlichen Oberflächen.

Der einfache Wechsel der Schneiden reduziert Schärfkosten und Stillstandzeiten deutlich. Zudem entfällt im Gegensatz zu klassischen Werkzeugen das Nachstellen der Maschinen Grundeinstellung. Die leichte Bauweise aus Aluminium schont die Motoren und sorgt für besonders ruhigen Lauf.

Die Frästiefe lässt sich manuell stufenlos oder – bei Ausstattung mit Achspaket – automatisch bis 3 mm einstellen. So können Sie bereits im Zuschnitt auf Endmaß arbeiten.

Motorleistung: 2 x 2,2 kW  
Drehzahl: 12.000 U/min

Motorleistung: 2 x 2,2 kW  
Drehzahl: 12.000 U/min



**Trennmittelsprüheinrichtung:** Vor der Bekantung trägt das Sprühsystem ein hauchdünnes Trennmittel auf die Ober- und Unterseite der Werkstückkanten auf. Dadurch wird zuverlässig verhindert, dass austretende Klebstoffreste am Werkstück haften bleiben. Das Ergebnis: Saubere Kanten und weniger Nacharbeit. Besonders bei der regelmäßigen Verarbeitung von PUR-Leim empfiehlt sich diese Ausstattung, da sich hiermit die Reinigungsintervalle deutlich reduzieren lassen und die Prozesssicherheit steigt.

**KXX/24/1**

**Doppelmotorige Kappsägestation mit sensorischer Werkstückerkennung:** Zwei starke Motoren und präzise Linearführungen sorgen für exakte Kappschnitte an Vorder- und Rückseite – auch bei kurzen Taktzeiten. Sensoren erkennen das Werkstück automatisch und ermöglichen eine besonders schonende Bearbeitung. Die Kappsägen sind um 12,5° verstellbar und lassen sich direkt über das Frontdisplay einstellen.

Motorleistung: 2 x 0,28 kW  
Drehzahl: 12.000 U/min



**Wechselleimbecken:** In nur 6 Minuten betriebsbereit – schneller Farb- und Kleberwechsel (EVA/PUR). Der werkzeuglose Beckenwechsel und die Teflon-Beschichtung erleichtern die Reinigung und verkürzen die dafür benötigte Arbeitszeit auf wenige Minuten.



**Füllstandssensor für das Wechselleimbecken:** Mit dem optionalen Füllstandssensor für Ihre Wechselleimbecken haben Sie jederzeit den Befüllungsstand des Leimbeckens im Blick und vermeiden so Stillstände und Fehlverleimungen. Vor dem Leerlauf wird der Anwender frühzeitig mit Klartextmeldungen informiert.

**KXX/36**

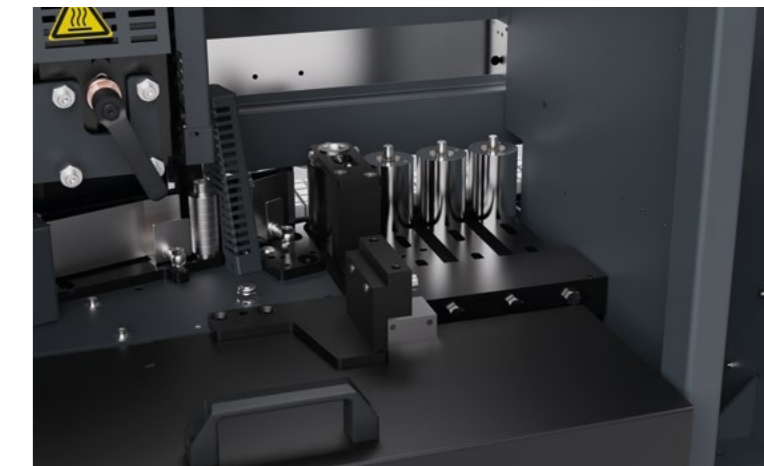


**Automatische Leimbeckenbefüllung:** Der großzügige Vorrattank fasst bis zu 5 kg Leimgranulat und versorgt das Leimbecken vollautomatisch. So bleibt die Maschine auch bei hohen Taktzahlen durchgehend einsatzbereit – ohne manuelles Nachfüllen, ohne Unterbrechung.

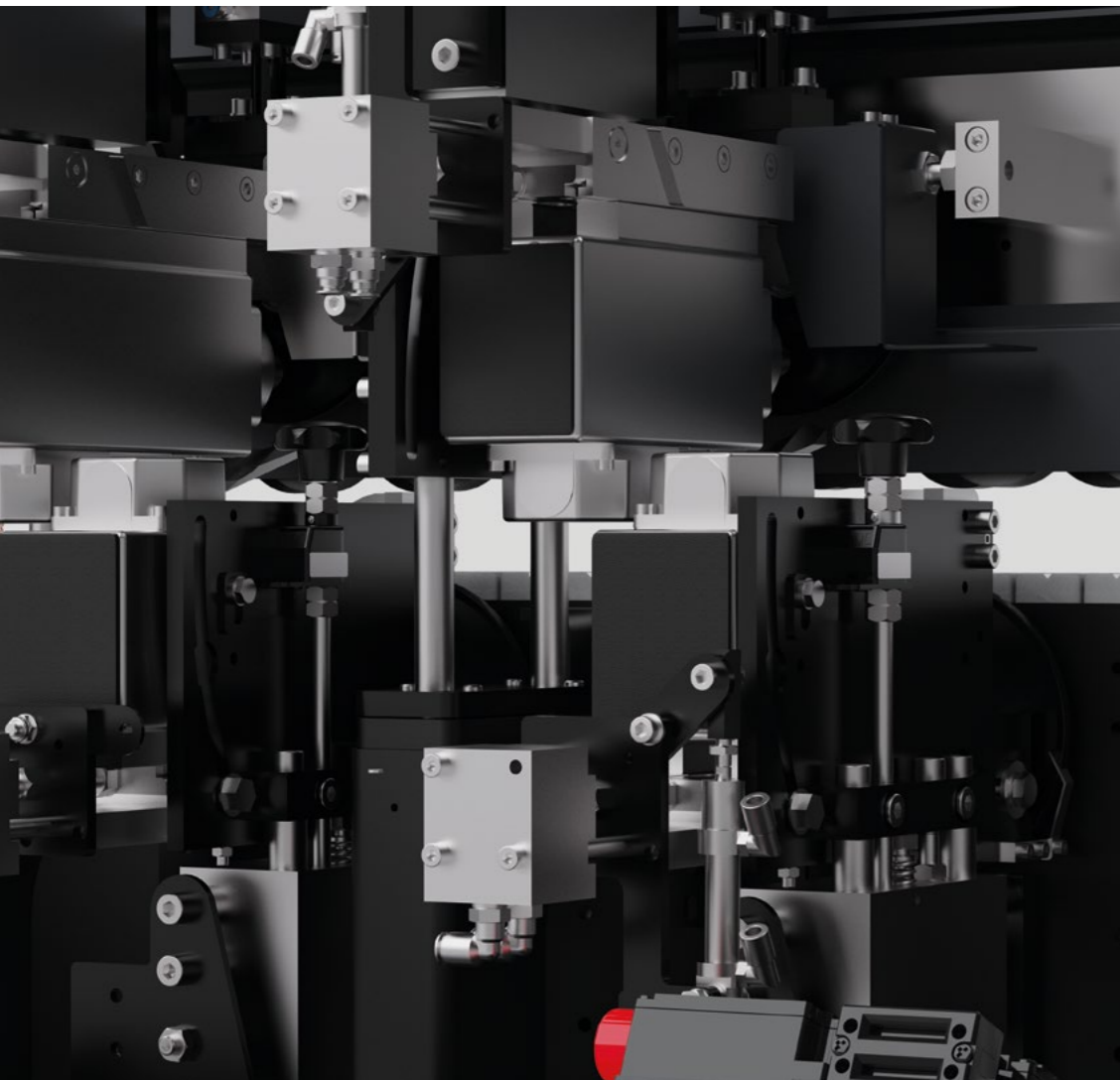
**KXX/36/1**

**AirTronic:** Mit AirTronic erreichen Sie eine makellose Nullfugenoptik per Hot-Air-Technologie. Die Kante wird durch eine Hochtemperaturdüse ohne Kleber direkt mit dem Werkstück verschmolzen – für eine homogene Oberfläche, ganz ohne sichtbare Übergänge.

Der Systemwechsel zwischen EVA, PUR und AirTronic erfolgt werkzeuglos in wenigen Minuten. Die Aufheizzeit der AirTronic beträgt nur ca. 3 Minuten. Über das Display können Sie Profile und Einstellungen für verschiedene Kantenhersteller einfach speichern und abrufen. So perfektionieren Sie jedes Werkstück – schnell, flexibel und präzise.



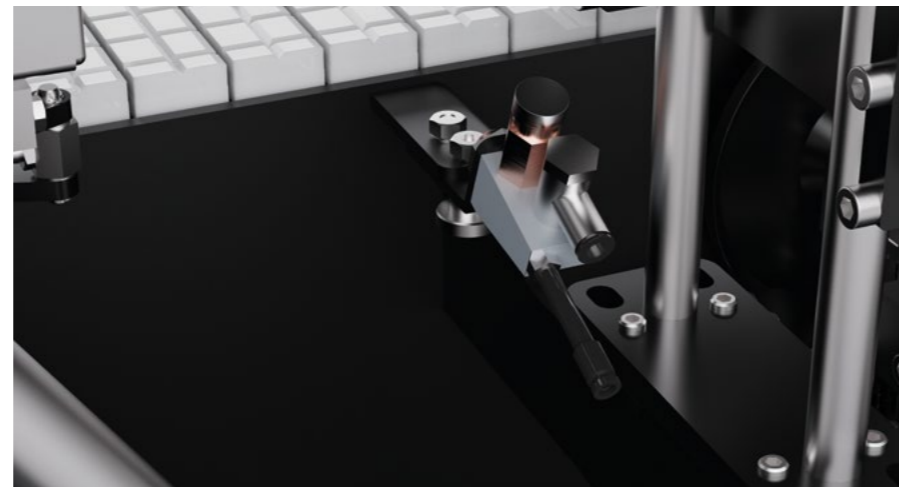
**Andruckzone:** Vier federnd gelagerte Andruckrollen pressen die Kante zuverlässig an die Plattenober- und -unterseite. Das sorgt für optimale Haftung – auch bei sensiblen Oberflächen oder unterschiedlichen Materialien. In der 8-mm-Ausstattung ist die erste Rolle motorisch angetrieben, um auch Massivholzkanten sicher und kraftvoll zu verarbeiten.



**Frässtation:** Das Kombi-Fräsaggregat bietet drei wählbare Bearbeitungsarten: Radiusfräsen, 10°-Fase und Bündigfräsen. Die Einstellung für Radius und Fase erfolgt bequem von der Maschinenvorderseite. Für noch mehr Flexibilität lässt sich die Frässtation optional mit einer 3-Punkt-Verstellung ausstatten – das Umstellen erfolgt schnell und reduziert die Rüstzeiten auf ein Minimum.

Mit Stufenfräsern für R2, R1 und Fase sowie einer zweiten Frässtation verarbeiten Sie auch unterschiedliche Kantenstärken problemlos – für ein perfektes Finish bei jeder Anforderung.

Motorleistung: 2 x 0,37 kW (optional 2 x 0,60 kW)  
Drehzahl: 12.000 U/min



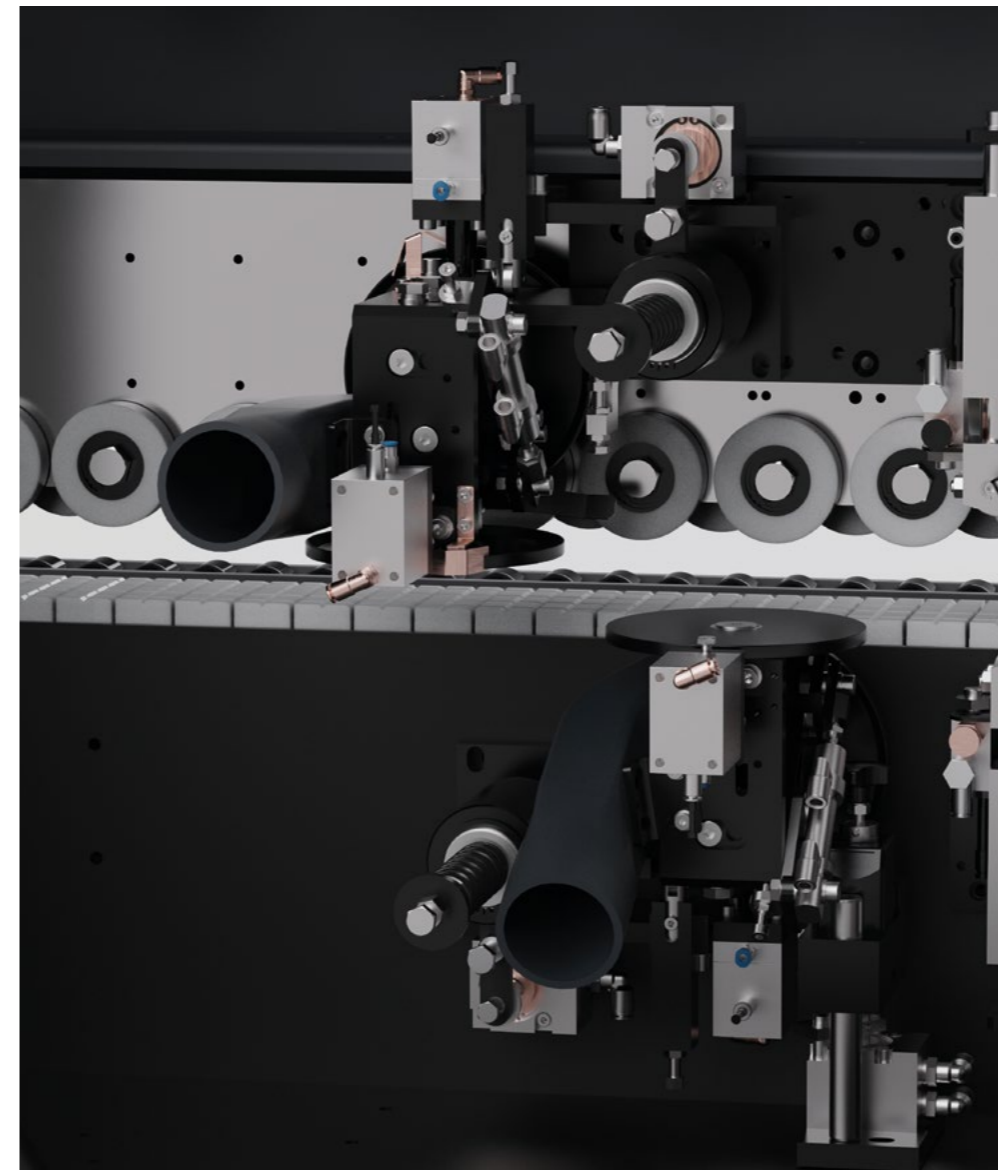
**Sprüheinrichtung Kante:** Eine zusätzliche Feindüse sprüht das Gleitmittel gezielt auf die Oberfläche des Kantenbands. Durch die erhöhte Gleitfähigkeit werden Kratzer und Schleifspuren auf der Kante zuverlässig vermieden. Auch aufgebrachte Schutzfolien bleiben sicher haften und lösen sich nicht unbeabsichtigt ab.

**KXX/25**

**2. Frässtation:** Mit der zweiten Frässtation bearbeiten Sie unterschiedliche Radien noch flexibler. Durch gestuftes Vor- und Feinfräsen lassen sich auch größere Spanmengen sauber abtragen. Zusätzlich kann das Aggregat manuell geschwenkt werden, um eine 30°-Fase präzise anzufahren – ideal für individuelle Kantenprofile.

Motorleistung: 2 x 0,37 kW  
Drehzahl: 12.000 U/min

**KXX/06**



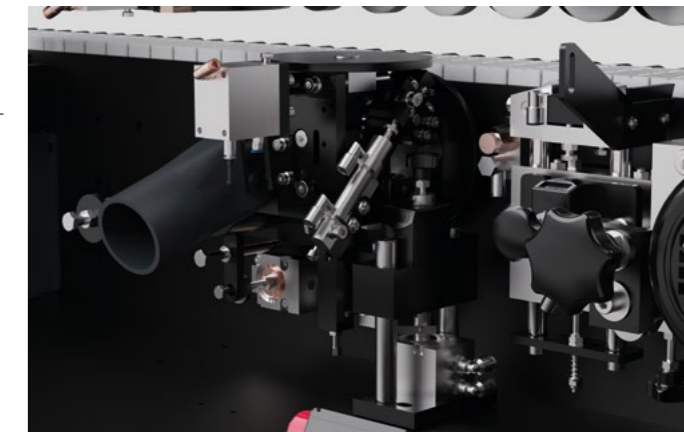
**Radiusziehklinge:** Die Radiusziehklinge glättet Fräs- und Hobelspuren durch einen gleichmäßigen Schnitt – für eine saubere Kantenoptik. Die Einstellung erfolgt direkt an der Maschinenvorderseite, Ober- und Unterseite lassen sich unabhängig voneinander justieren.

Mit der optionalen Multi-Radiusziehklinge (R1/R2) passen Sie Ihre Maschine flexibel an klassische ABS-Kanten oder moderne Dünnkanten an. Die Verstellung erfolgt werkzeuglos über das Display – schnell, präzise und ohne Umrüsten.

**Multi-Radiusziehklinge:**

Mit der Multi-Radiusziehklinge bearbeiten Sie die Radien R1 und R2 ohne mechanische Umstellung. Der Wechsel erfolgt bequem über die Steuerung – wahlweise direkt über das Display oder automatisch per Programmauswahl. Das spart Zeit und sorgt für gleichbleibend saubere Ergebnisse, auch bei häufigem Wechsel.

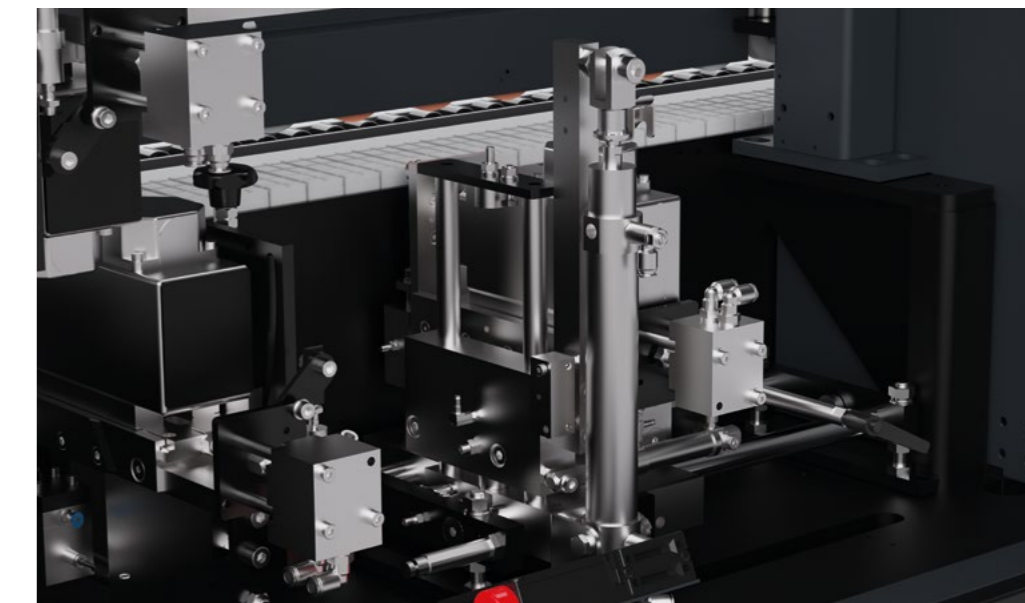
**KXX/09/1**

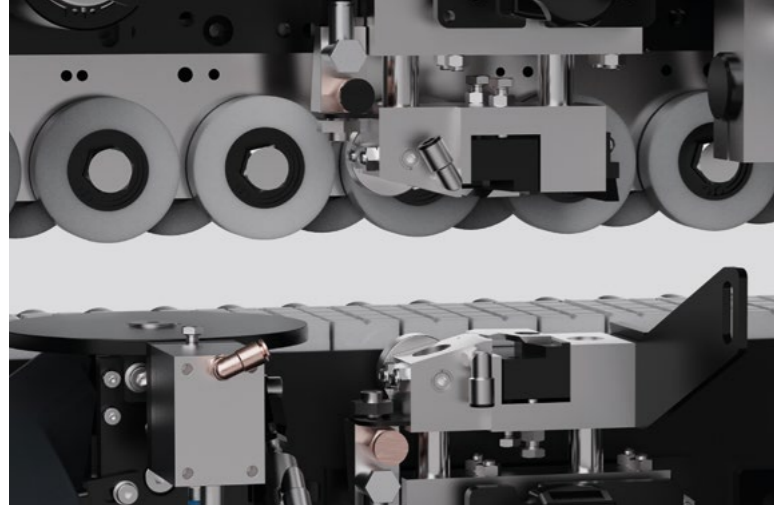


**Eckenabrundfräse:** Mit der Eckenabrundfräse sind Sie für die stirnseitige Vorkopf-Bearbeitung von Werkstücken für alle Herausforderungen bestmöglich vorbereitet. Dank intelligenter Programmierung über die Displaysteuerung besteht die Möglichkeit von einzelnen Seiten- und Verarbeitungseinstellungen. Ob Kantenvor- und/ oder Hinterseite, Radien- oder Fase-Einstellung und die Auswahl zwischen der vollständigen Bearbeitungsseite oder nur der vertikalen Kantenseite sind hier keine Grenzen gesetzt.

Mittels optional austauschbarem Wechselmotor in Kombination mit unserer Schnellwechsellösung bieten wir Ihnen eine schnelle Lösung im Umgang mit verschiedensten Kantenstärken.

Motorleistung: 1 x 0,37 kW  
Drehzahl: 12.000 U/min





**Flächenziehklinge:** Die dynamisch gelagerte Flächenziehklinge sorgt für höchste Fertigungsqualität – selbst bei anspruchsvollen Materialien. Ihre breite Auflagefläche tastet das Kantenmaterial präzise und schonend ab, entfernt Kleberreste sowie Überstände und gewährleistet ein konstant sauberes Ergebnis.



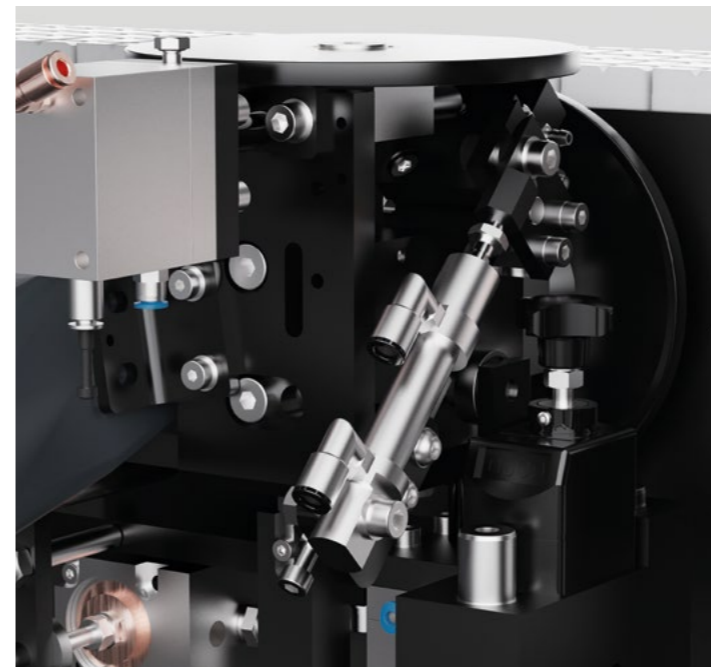
**Reinigungsmittelsprüheinrichtung:** Das Sprühsystem trägt Reinigungsmittel gezielt auf die Ober- und Unterseite des Werkstücks auf. In Kombination mit der Putzstation werden Kleberreste und Verunreinigungen effektiv gelöst – für saubere Kanten und eine makellose Optik.  
**KXX/24/2**



**Texture Finish:** Kombiniert ein Trennmittelsprühsystem mit Bürsten für saubere Fugenbereiche. Klebstoffreste und Flüssigkeiten werden schonend entfernt – für perfekt gereinigte Oberflächen von matt über strukturiert bis hochglänzend.

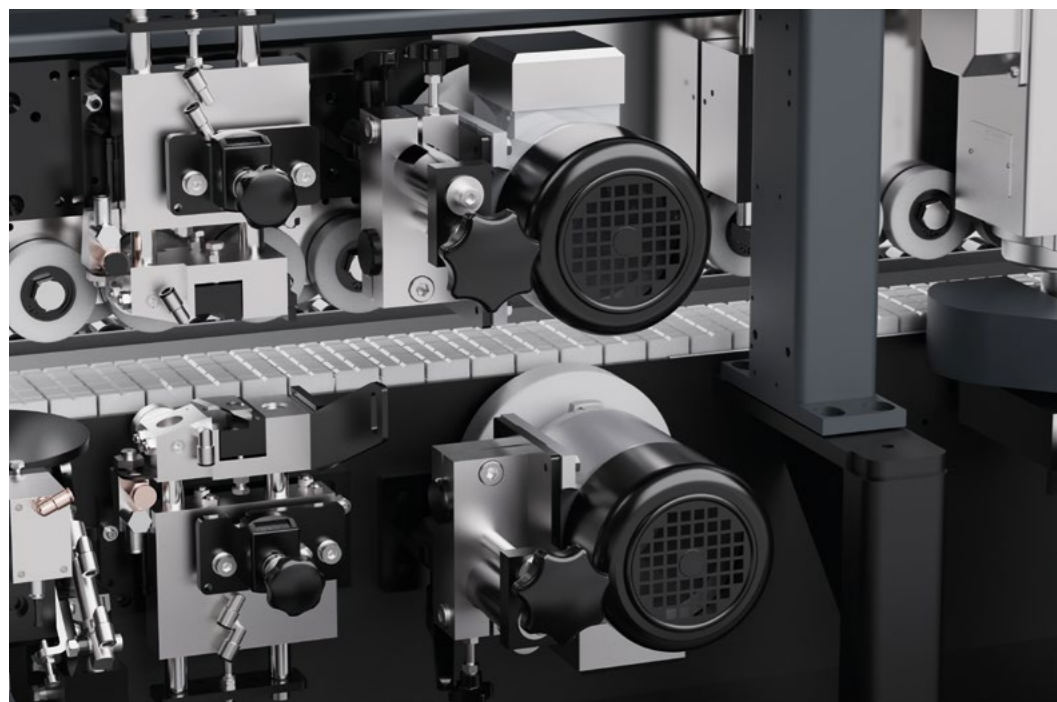


**Zusätzlicher Wechselmotor Eckenabrundfräse:** Mit dem voreingestellten Wechselmotor inklusive Werkzeugbestückung reduzieren Sie die Rüstzeiten beim Wechsel des Vorkopfradius deutlich. Dank integriertem Schnellwechselsystem tauschen Sie den Motor in kürzester Zeit – ganz ohne Werkzeug, Nachjustieren oder manuelle Einstellungen an der Maschine.  
**KXX/08/2**



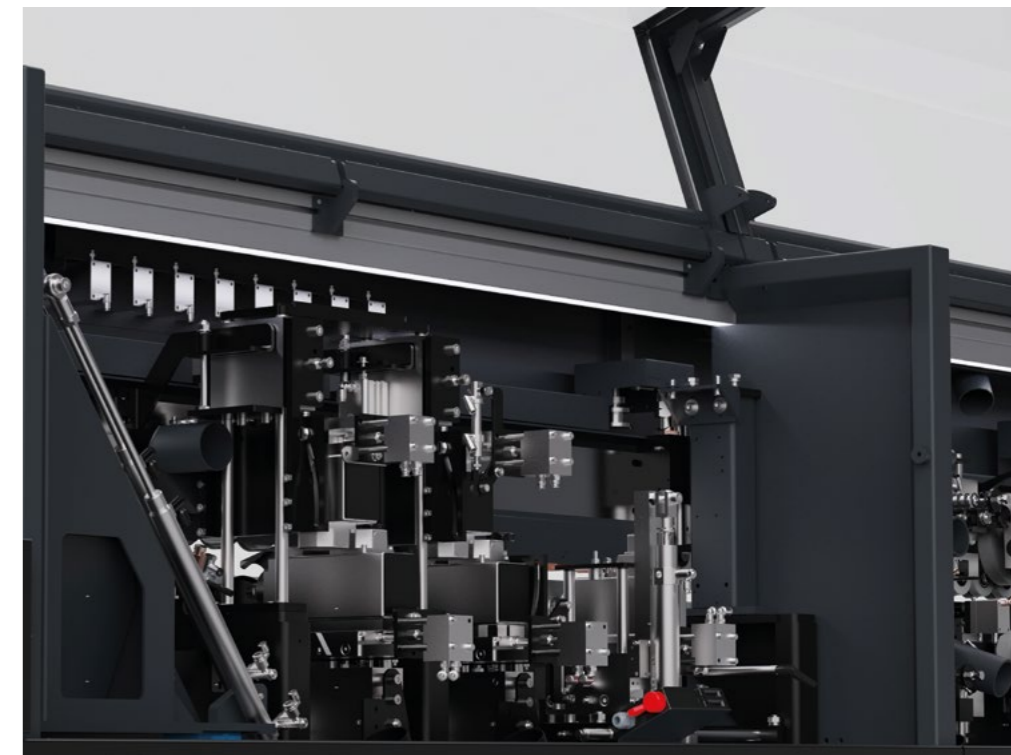
**Nesting für Frässtation und Radiusziehklinge:** Ermöglicht das Bearbeiten von Topband- und Nebenlochbohrungen mit Fräsaggregat und Radiusziehklinge. Die Umstellung erfolgt komfortabel über die Displaysteuerung an der Maschinenvorderseite, während die Werkstückabastung auf der Plattenunterseite liegt.  
**KXX/27**

**Fahrwerk:** Der verwindungssteife Maschinengrundkörper sichert über Jahre hinweg präzises Arbeiten und garantiert bei Serienfertigung von Kleinteilen oder Halbformatplatten ein stets wiederholbares Finish. Das durchdachte Absaugsystem benötigt nur einen zentralen Anschluss und erlaubt dadurch auch in kleinen Werkstätten ein nahezu mobiles Arbeiten mit Ihrer ALTENDORF Kantenanleimmaschine. Alle Zu- und Ableitungen liegen auf einer Maschinenseite, sodass die Maschine mit dem optionalen Fahrwerk bei platzraubenden Arbeiten flexibel bewegt werden kann.  
**KXX/10**



**Putzstation:** Zwei individuell einstellbare Polierscheiben mit jeweils 0,18 kW Motorleistung reinigen die Plattenober- und -unterseite zuverlässig von überschüssigem Sprühmittel und Kleberresten. Gleichzeitig wird der Kantenbereich optisch aufgefrischt – ideal zur Reduzierung von Weißbruch-Effekten bei dunklen Kanten. Das sorgt für ein konstant sauberes Reinigungsergebnis – unabhängig von Materialart oder Klebersystem.

**Nutsäge:** Mit dem Nutsägeaggregat sparen Sie sich aufwendige Folgearbeiten an der Fräsmaschine. Nutzen Sie das Aggregat entweder stirnseitig für Nut- und Federverbindungen oder plattenseitig für Rückwandnuten – eine kombinierte Anwendung ist nicht vorgesehen. Die Bearbeitung kann über die gesamte Werkstücklänge oder gezielt abschnittsweise erfolgen. So steigern Sie Effizienz, Präzision und Wirtschaftlichkeit in Ihrem Fertigungsprozess.



**LED-Innenraumbeleuchtung:** Die integrierte LED-Beleuchtung sorgt im Maschineninnenraum für optimale Sicht beim Rüsten, Einstellen und Pflegen Ihrer Maschine.  
**KXX/32**

# Zubehör

Unterstützt Sie bei der täglichen Arbeit – intelligent und effizient.



**Fügen bis 60 mm Werkstückdicke:** Optional erhöhen Sie die Bearbeitungshöhe der Füge- und/oder Eckenbearbeitung von 40 mm auf 60 mm – für noch mehr Einsatzvielfalt.  
**KXX/20**



**8 mm Ausführung:** Verarbeiten Sie Echtholzleimer bis 8 mm Kantenstärke – dank leistungsstärkerer Motoren. Das schont Ihre Werkzeuge und verlängert die Standzeit – ideal für hochwertige Werkstücke.  
**KXX/01**



**Luftkissentisch:** Der praktische Luftkissentisch erleichtert das Bestücken und Entladen der Maschine und ermöglicht eine schonende Zuführung selbst schwerer oder empfindlicher Bauteile.  
**KXX/34**



**Zusätzliche Rollenbahn:** Erleichtert die ergonomische Handhabung großer oder schwerer Werkstücke und verhindert ein Durchbiegen des Materials außerhalb der Maschine.  
**KXX/35**



**Kantenmagazin mit Wechselkassetten:** Integriert in die Maschine spart es Handgriffe und Umrüstzeit – das Kantenmaterial ist in unter 30 Sekunden gewechselt, auf Griffhöhe und auch mit Handschuhen einfach zu bedienen.



**Vorbereitung Rückführung (barbaric):** Die Maschine wird werkseitig für die Anbindung eines Rückführungssystems vorbereitet. Dabei werden im Maschinenkörper alle erforderlichen Ausschnitte für Transportbänder und Werkstückführung vorgesehen – für eine reibungslose Integration und automatisierte Rückführung.  
**KXX/44**



**Beheiztes Einlauflineal:** Das beheizte Einlauflineal bringt das Plattenmaterial vor der Bearbeitung auf optimale Temperatur. Das verbessert die Haftung des Klebers und sorgt für gleichbleibende Qualität – auch bei Temperaturschwankungen in der Werkstatt oder bei kalter Lagerung.  
**KXX/03**



**Leimbeckenabsaughaube:** Die Absaughaube oberhalb des Leimbeckens führt entstehende Dämpfe gezielt einem externen Absaugsystem zu. Das verbessert die Luftqualität in der Werkstatt und sorgt für ein sicheres Arbeitsumfeld.  
**KXX/46**



**PUR-Box:** Unsere PUR-Box verlangsamt per druckluftgestütztem Trocknungsverfahren das Aushärten des PUR-Leims und verlängert die Verarbeitungszeit auf bis zu 7 Tage, bevor eine Reinigung nötig wird – ideal bei regelmäßiger PUR-Verarbeitung.  
**P01**



**Zusätzliches Wechselleimbecken:** Vollziehen Sie Farb- und Kleberwechsel mittels einem weiteren Leimbecken noch schneller. Dank der kurzen Aufheizzeit von nur 6 min sind Sie bei Ihrer Arbeit noch schneller. Der mitgelieferte Leimbeckenständer macht das Handling Ihres zweiten oder dritten Leimbeckens noch effizienter.  
**KXX/14**

# Grundausstattungen

Für jede Anforderung die passende Maschine. Hier sehen Sie auf einen Blick die Grundausstattung der K-SERIE – übersichtlich und vergleichbar.

	<b>K34</b>	<b>K36</b>	<b>K37</b>
Manuelle Verstellung von Kanten- und Fügestärke sowie der Werkstückhöhe	x	x	x
Auflageteller für Kantenmaterial	x	x	x
Optische Anzeige für Werkstückfolge mittels LED am Einlauf der Maschine	x	x	x
SPS-Steuerung (15“-Touchscreen)	x	x	x
Fügefräse (inkl. DIA-Werkzeug) bis 3 mm Fügefrästiefe in Wechselmesserausführung (WhisperCut)	x	x	x
Obenliegendes Wechselleimbecken mit Teflonbeschichtung und Kleberauslauffunktion	x	x	x
Schmelzkleberangabe an das Werkstück für Kantenmaterial bis 3 mm	x	x	x
Doppelmotorige Kappsäge mit sensorischer Werkstückerkennung	x	x	x
HF-Frässtation mit pneumatischer Fräsverstellung und Kombimesser-System (Radius / Fase / Bündig)	x	x	x
2. HF-Frässtation mit Doppelradiusfräsmessern		o	x
Eckenabrundfräse in Kombiausführung (Radius / Fase)	x	x	x
Radiusziehklinge mit Wendemesser	o	x	x
Flächenziehklinge inkl. Dualtastung, für bündiges Abziehen des Kantenüberstandes	x	x	x
Putzstation zum Polieren der Kantenoberfläche		x	x
Nutsägeaggregat mit Werkzeugbestückung			x
Transportkette mit fest verschraubten Spezialkettenplatten	x	x	x
Kugelgelagerter Doppeloberdruck	x	x	x
Ausziehbarer Ausleger (zur Vorderseite)	x	x	x
Sichtfenster an der Maschinenhinterseite	x	x	x
Späneauffangkasten der Kappsäge	x	x	x
Vorschub bis zu 15 m/min	x	x	x
LED-Fortschrittsanzeige	x	x	x
Smarter Stauraum	x	x	x
Frontseitige Feineinstellung	x	x	x
RGB-Statusleiste am Druckbalken	x	x	x

x = standard    o = optional

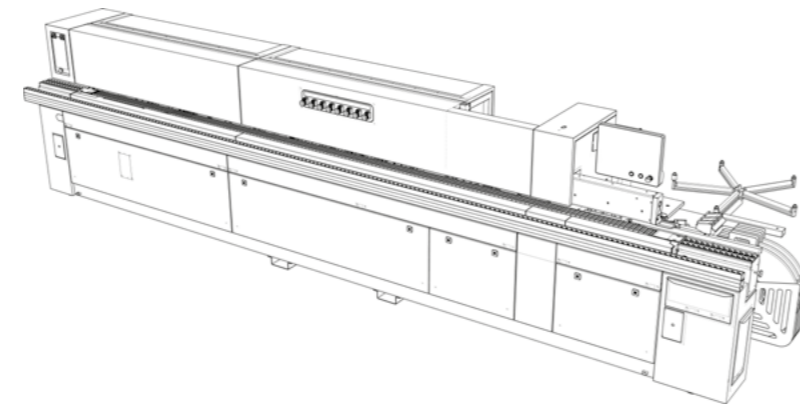
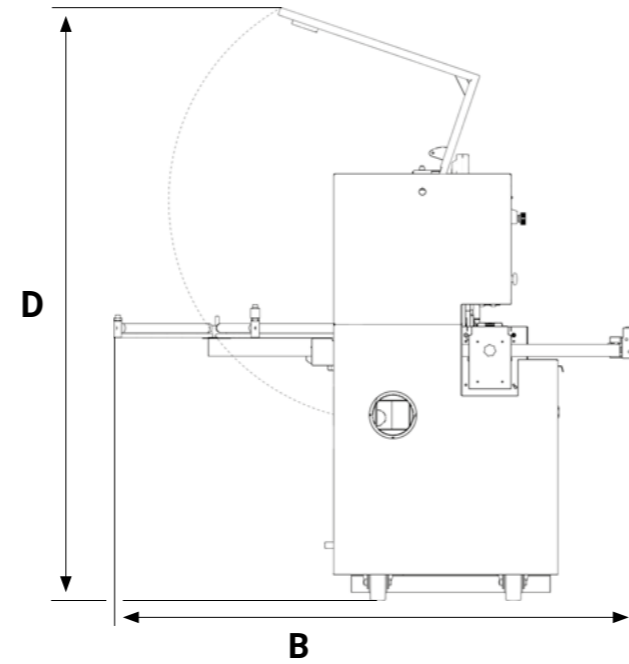
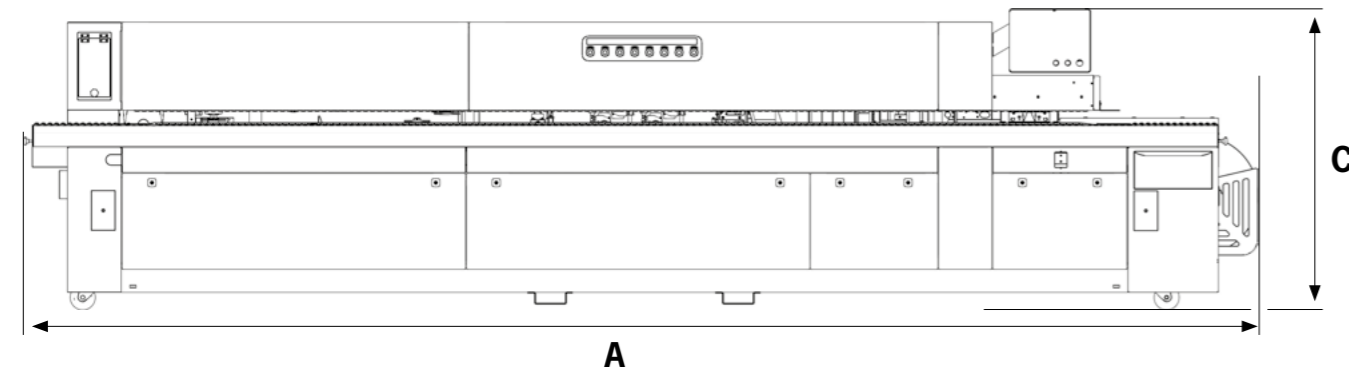
# Ausstattungsoptionen

Diese Ausstattungsoptionen bieten alles, was Ihre Produktion noch besser macht. Wählen Sie gezielt aus – und machen Sie Ihre Kantenanleimmaschine zur perfekten Lösung für Ihre Anforderungen.

	<b>K34</b>	<b>K36</b>	<b>K37</b>
8 mm Ausführung	x	x	x
Beheiztes Einlauflineal	x	x	x
2. Frässtation (inkl. Aushub)		x	
Separat pneumatische Fräsverstellung (2. Frässtation)		x	x
Schnellwechsellvorüstung Eckenfräse	x	x	x
Zusätzlicher Eckenfräsmotor mit Werkzeugbestückung	x	x	x
Radiusziehklinge	x		
Multi-Radiusziehklinge	x	x	x
Fahrwerk	x	x	x
Zusätzliches Wechselbecken / inkl. Füllstandssensor	x / x	x / x	x / x
Fügen bis 60 mm	x	x	x
Eckenbearbeitung bis 60 mm	x	x	x
Trennmittelsprüheinrichtung	x	x	x
Reinigungsmittelsprüheinrichtung	x	x	x
Schutzsprühen Kante	x	x	x
Nesting	x	x	x
Pneumatische 3-Punkt-Verstellung	x	x	x
Multitool für HF-Frässtation	x	x	x
LED-Beleuchtung im Innenraum	x	x	x
Luftkissentisch	x	x	x
Zusätzliche Rollenbahn	x	x	x
Füllstandssensor Leimbecken	x	x	x
Automatische Leimbeckenbefüllung	x	x	x
AirTronic	x	x	x
Vorbereitung Rückführung (babaric)	x	x	x
Achspaket	x	x	x
Leimbeckenabsaughaube	x	x	x
Ein-/Auslaufverlängerung	x	x	x
PUR-Box	x	x	x
Texture Finish	x	x	x
Kantenmagazin mit Wechselkassetten	x	x	x

# Platzbedarf

Die Platzbedarfsskizze zeigt erforderliche Flächen- und Sicherheitsabstände für Aufstellung und Wartung. Die Werkstückmaße sind zusätzlich zu berücksichtigen.



## PLATZBEDARF

	A	B	C	D
K 34	4.750 mm	2.030 mm	1.560 mm	1.980 mm
K 36	5.250 mm	2.030 mm	1.560 mm	1.980 mm
K 37	6.000 mm	2.030 mm	1.560 mm	1.980 mm

# Technische Details im Vergleich.

Diese Übersicht zeigt, welche K-SERIE am besten zu Ihren Anforderungen passt.



## K34

## K36

## K37

Max. Fügestärke	3 mm	3 mm	3 mm
Max. Kantendicke	3 mm	3 mm	3 mm
Min/Max. Werkstückdicke	8 - 60 mm	8 - 60 mm	8 - 60 mm
Min. Werkstückbreite	80 mm	80 mm	80 mm
Min. Werkstücklänge	120 mm*	120 mm*	120 mm*
Vorschubgeschwindigkeit	ca. 15 m/min	ca. 15 m/min	ca. 15 m/min
Betriebsbereit	ca. 6 min	ca. 6 min	ca. 6 min
Max. Leistungsaufnahme	Ø 14 kW	Ø 14 kW	Ø 14,6 kW
Elektrischer Anschluss	400 V – 3 Ph – 50 Hz	400 V – 3 Ph – 50 Hz	400 V – 3 Ph – 50 Hz
Maschinenabmessungen	4.750 x 2.030 x 1.560 mm	5.250 x 2.030 x 1.560 mm	6.000 x 2.030 x 1.560 mm
Arbeitstischhöhe	940 mm	940 mm	940 mm
Absaugstutzen	Ø 1 x 80 mm, Ø 1 x 140 mm	Ø 1 x 80 mm, Ø 1 x 140 mm	Ø 1 x 80 mm, Ø 1 x 140 mm
Gewicht	ca. 1.550 kg	ca. 1.750 kg	ca. 2.050 kg

\* bis 7 m/min Vorschubgeschwindigkeit



# Jetzt online konfigurieren

Entdecken Sie unsere Produktkonfiguratoren, die speziell für Ihre individuellen Bedürfnisse entwickelt wurden.

Jede Konfiguration ist einzigartig, genau wie Ihre Anforderungen. Unsere Konfiguratoren sind intuitiv, flexibel und überall nutzbar. Egal ob Formatkreissäge oder Kantenanleimmaschine, konfigurieren Sie Ihre Wunschmaschine – für mehr Effizienz und Erfolg.



## Einfache Bedienung

Konfigurieren war noch nie so einfach – intuitive Oberfläche, visuelles Feedback und direktes Ergebnis.



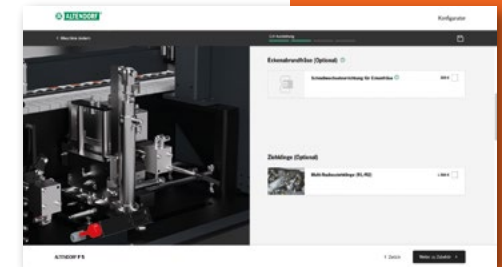
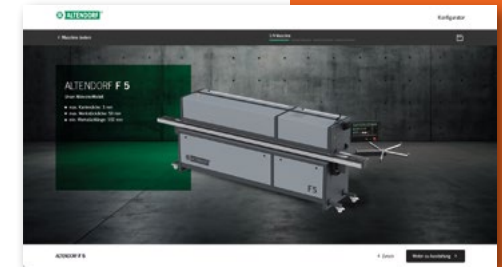
## Flexibel bearbeiten

Konfigurieren Sie Ihre Wunschmaschine überall und jederzeit.

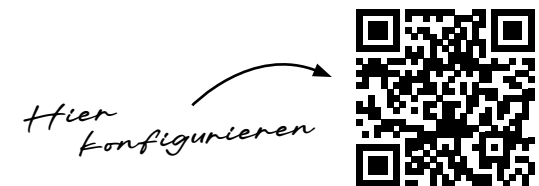


## Nach Ihren Bedürfnissen

Ihre Anforderungen sind einzigartig. Mit unseren Konfiguratoren erstellen Sie Maschinen, die perfekt zu Ihren Projekten und Materialien passen.



**Ihre Vision. Unsere Technik.  
Perfekte Konfiguration.**



[konfigurator.altendorf.com](https://konfigurator.altendorf.com)

**Altendorf GmbH**

Wettinerallee 43/45 • 32429 Minden • Phone +49 571 9550-0 • [info@altendorf.de](mailto:info@altendorf.de) • [www.altendorf.com](http://www.altendorf.com)

[altendorf.minden](https://www.facebook.com/altendorf.minden)

[@altendorf.official](https://www.instagram.com/altendorf.official)

[altendorf-gmbh](https://www.linkedin.com/company/altendorf-gmbh)

© ALTENDORF® 01/2026 – Bestell-Nr.: K9690.0653 – Technische Änderungen vorbehalten.

